

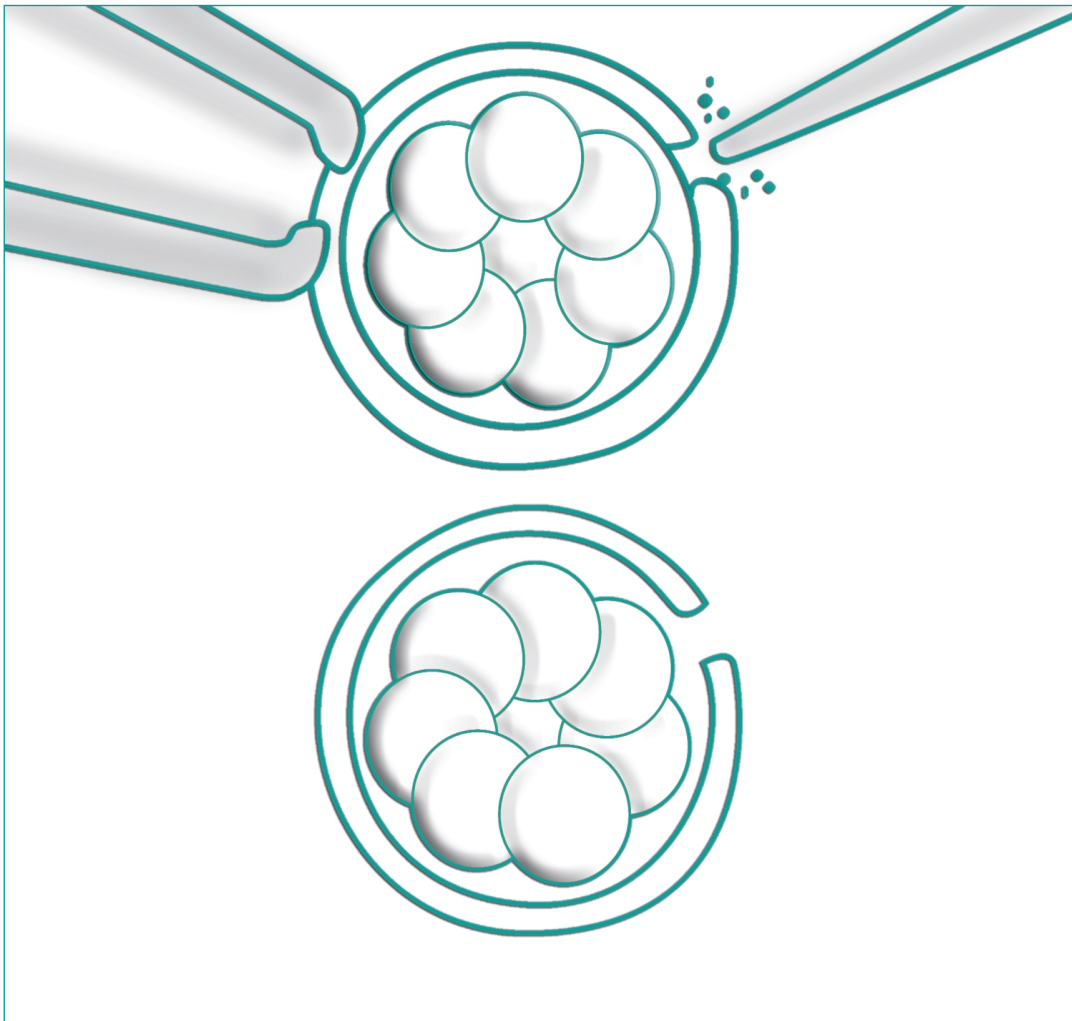
## "HATCHING" ASISTIDO

**Definición:** Esta es una técnica complementaria a los procesos de Fecundación In Vitro que consiste en el adelgazamiento y apertura de un pequeño orificio en la cubierta (zona pelúcida) que rodea al embrión para favorecer su salida y posterior implantación en el útero de la mujer.

### Indicación:

- En mujeres de edad avanzada con altos niveles hormonales de FSH.
- Si se obtienen embriones altamente fragmentados o con la zona pelúcida engrosada.
- Si han fallado varios intentos de Fecundación In Vitro.

**Ventajas:** Facilita el proceso de implantación del embrión en el útero materno.



*Hatching  
Asistido*