

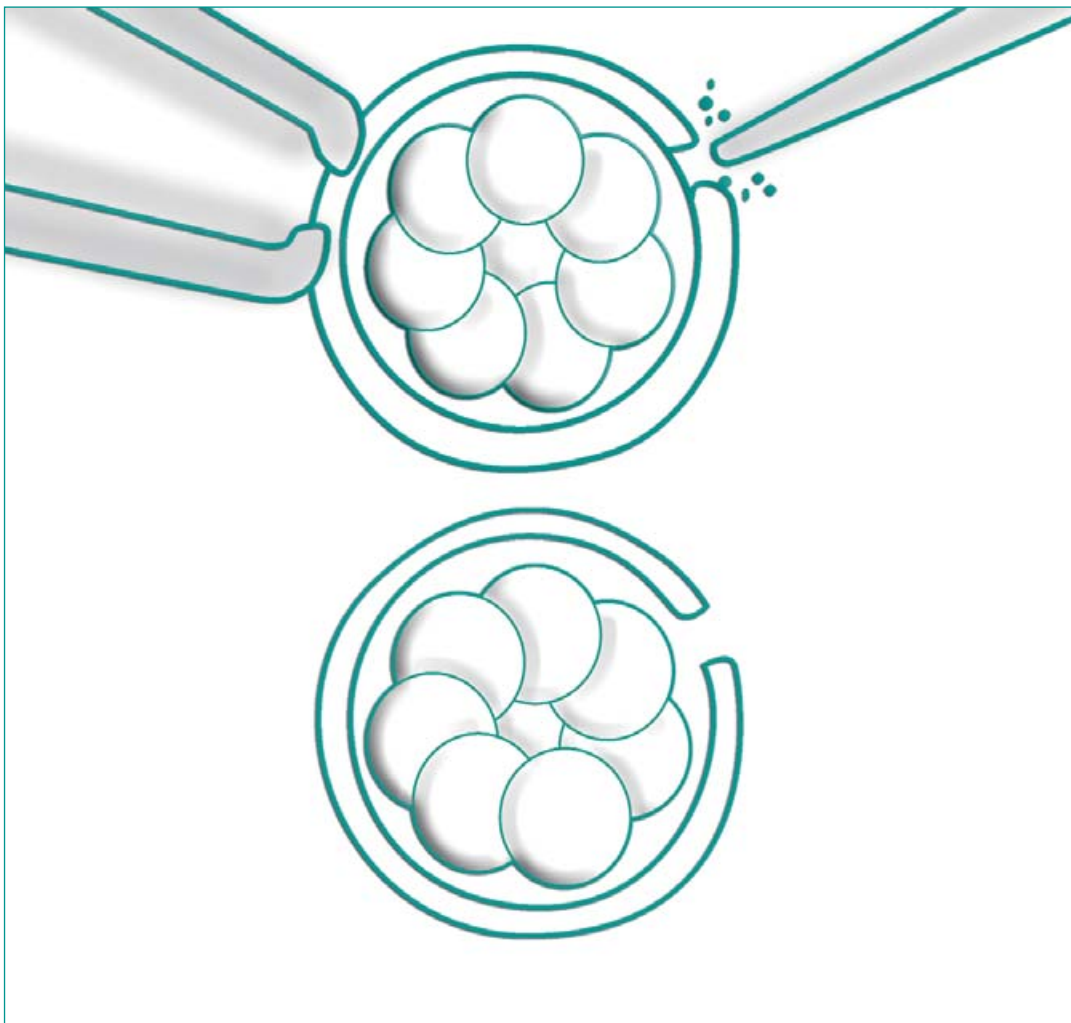
## “HATCHING” ASSISTITO

**Definizione:** Si tratta di una tecnica complementare dei procedimenti di Fecondazione In Vitro che consiste nell’assottigliamento e nella realizzazione di un piccolo foro nella capsula (zona pellucida) che circonda l’embrione, con l’intenzione di favorire la sua uscita e poter quindi realizzare l’impianto nell’utero della paziente.

### Indicazioni:

- In donne di età avanzata con alti livelli ormonali di FSH.
- Se si ottengono embrioni altamente frammentati o con la zona pellucida ingrossata.
- Se sono falliti diversi tentativi di Fecondazione In Vitro.

**Vantaggi:** Favorisce l’impianto dell’embrione nell’utero materno.



*“Hatching”  
assistito*